

330/133

Date

10 1/2'''  
23.30 mm  
H. 2.50

**ISASLENDER**

**Caractéristiques :**

Mouvement cœur métallique réparable, 2 aiguilles, quantième.  
 Mouvement électronique à quartz. Moteur rotatif pas à pas, 60 pas par minute.  
 Dispositif stop et interrupteur.  
 Tige 3 positions.

**Characteristics :**

Repairable metallic heart movement, 2 hands, date.  
 Electronic quartz movement. Rotary stepping motor, 60 steps per minute.  
 Stop device and current breaker.  
 3 positions stem.

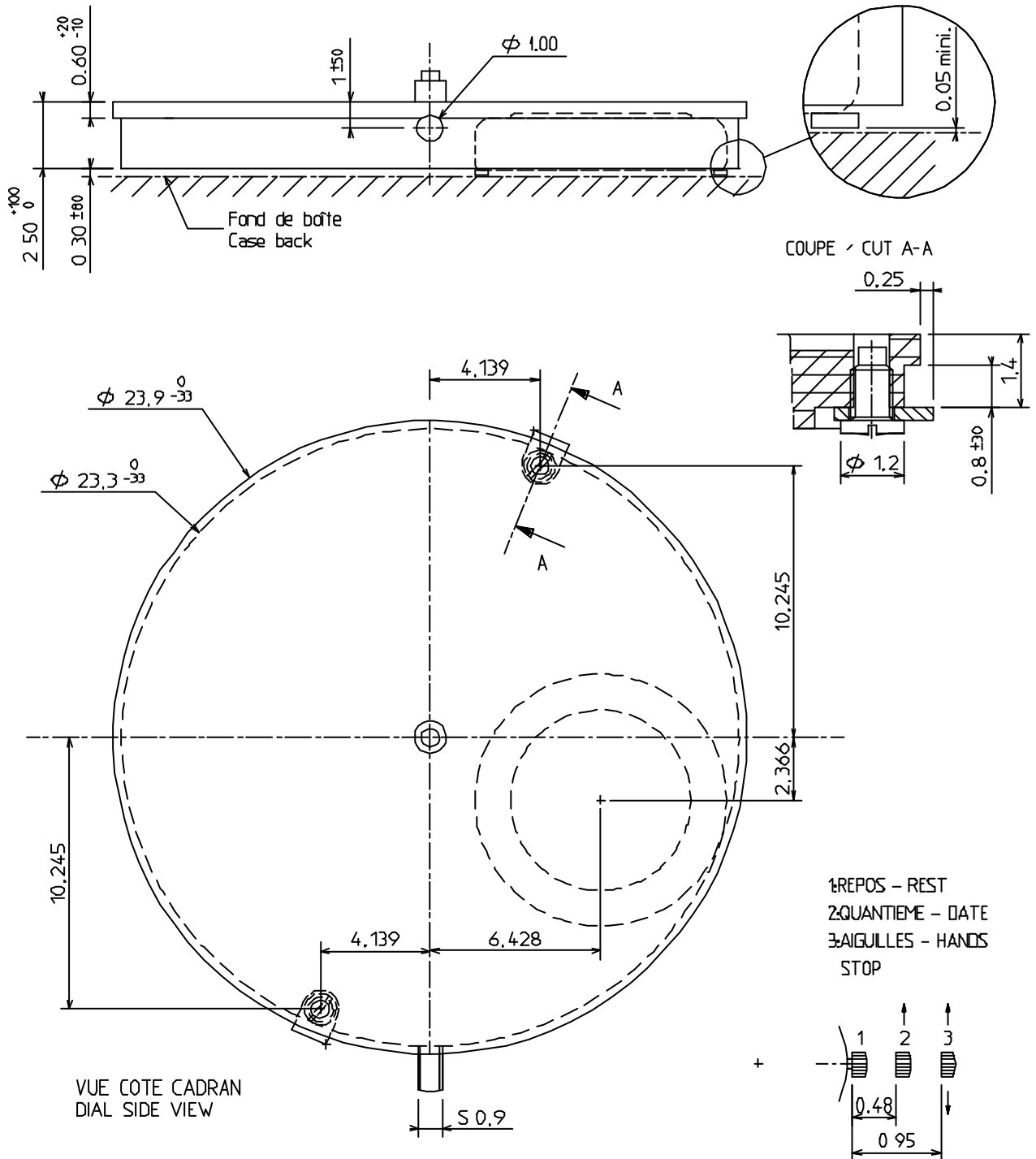
**Kennzeichnungen :**

Metall Herz Werk reparierbar, 2 Zeiger, Kalender.  
 Elektronisches Quarzwerk. Schrittschaltmotor, 60 Schritten pro Minute.  
 Stopp Vorrichtung und Unterbrecher.  
 3 Stellwellenpositionen.

Critères Criteria Kriterium	Conditions Conditions Bedingungen	Min.	Typ.	Max.	Unités Units Einheit
Consommation - Current consumption Stromaufnahme	U=1,55V T=25°C	-	0,85		µA
Marche instantanée - Instantaneous rate Momentaner Gang	U=1,55V T=25°C	-0,2 (-6)	- -	+0,3 (+9)	s/jour s/day s/Tag (s/mois s/month s/Monat)
Température de fonctionnement Operating temperature Betriebstemperatur		0		50	°C
Résistance aux champs magnétiques Resistance to magnetic fields Magnetfeldabschirmung			1500 (18,8)		A/m (Oe)

Qté Qty Menge	Désignation Designation Bezeichnung	Type Model Typ	Tension Voltage Spannung	Code Code Kode	Capacité Capacity Kapazität	Autonomie théorique Theoretical Autonomy Theoretische Gangreserve
1	Pile Battery Batterie 9,50 x 2,15	SR 920 SW	1,55 V	371	40 mAh	66 mois months Monate

## CAGE / FRAME



DIMENSIONS IN mm. - TOLERANCES IN  $\mu\text{m}$ .

### ISA SWISS

ISA Swiss S.A.  
 Champ-Nauger 2  
 CH -2416 Les Brenets  
 Switzerland  
 Tél +41 (0)32 930 80 85  
 Fax +41 (0)32 930 80 86

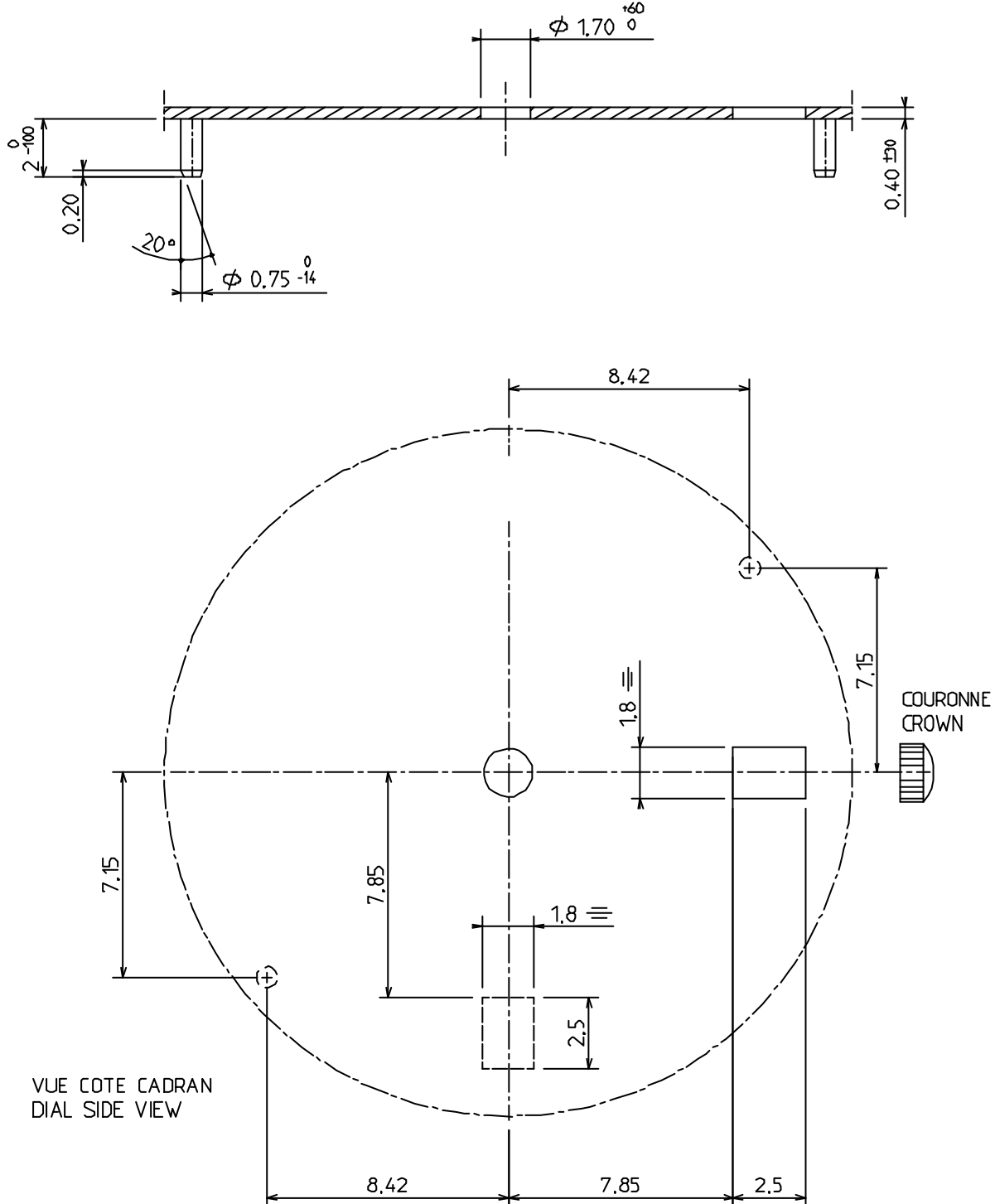
### ISA FRANCE

ISA France S.A.S  
 8, rue des Clos Rondot  
 F-25130 Villers-le-Lac  
 France  
 Tél +33 (0)3 81 68 70 00  
 Fax +33 (0)3 81 68 01 57

### ISA PACIFIC

ISA Pacific Co., Ltd.  
 Room 1605, Eastern Center  
 1065 King's Road, Quarry Bay,  
 Hong-Kong  
 Tél +852 21 68 33 88  
 Fax +852 25 18 30 33

## CADRAN / DIAL



DIMENSIONS IN mm. - TOLERANCES IN  $\mu$ m.

### ISA SWISS

ISA Swiss S.A.  
Champ-Nauger 2  
CH -2416 Les Brenets  
Switzerland  
Tél +41 (0)32 930 80 85  
Fax +41 (0)32 930 80 86

### ISA FRANCE

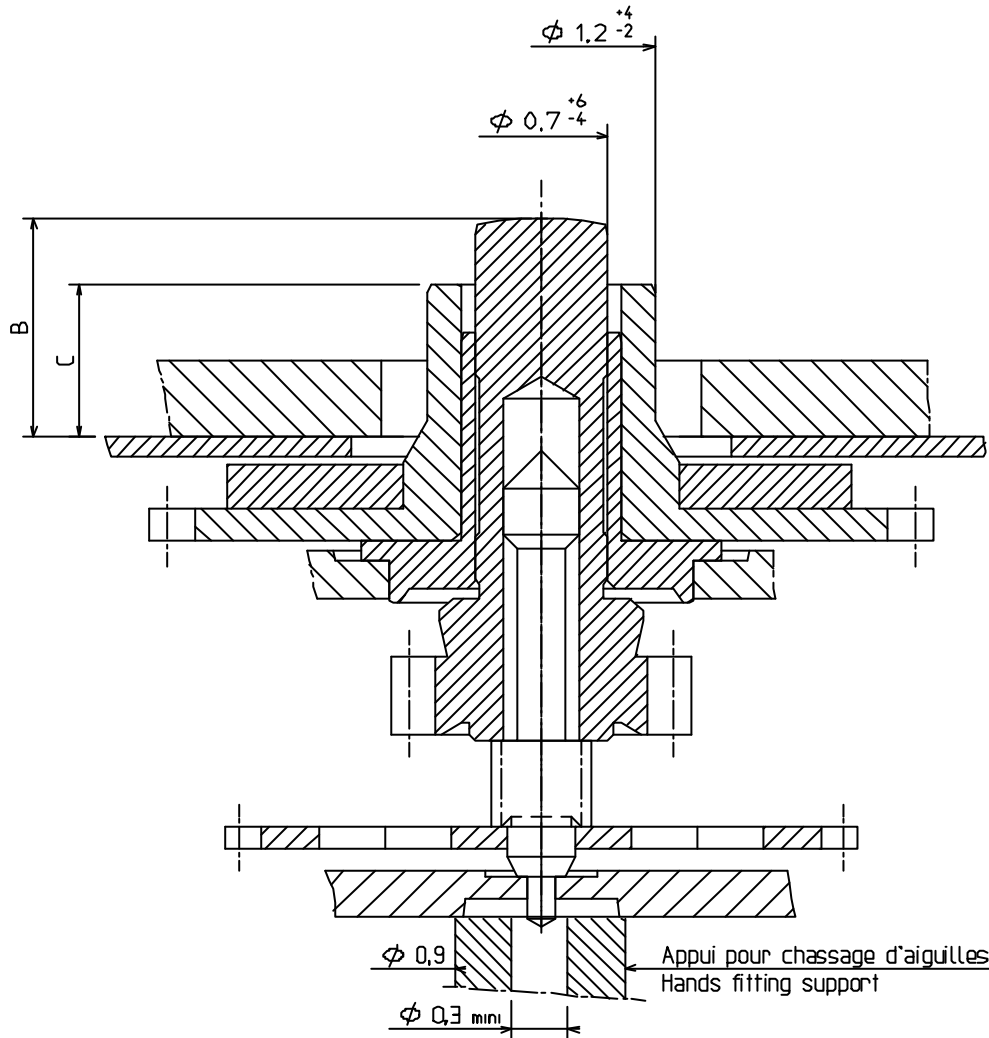
ISA France S.A.S  
8, rue des Clos Rondot  
F-25130 Villers-le-Lac  
France  
Tél +33 (0)3 81 68 70 00  
Fax +33 (0)3 81 68 01 57

### ISA PACIFIC

ISA Pacific Co., Ltd.  
Room 1605, Eastern Center  
1065 King's Road, Quarry Bay,  
Hong-Kong  
Tél +852 21 68 33 88  
Fax +852 25 18 30 33

## AIGUILLAGE / HAND-FITTING

AUTRES AIGUILLAGES SUR DEMANDE  
OTHER HAND-FITTING ON REQUEST



HAUTEUR AIGUILLAGE / HAND FITTING HEIGHT		HAUTEUR CANON AIGUILLE / HAND PIPE HEIGHT	
B	MINUTE	1,16	0,25
C	HEURE	0,81	0,60
		MASSE MASS	BALOURD UNBALANCE
AIGUILLE DES MINUTES	MINUTE HAND	≤ 10 mg	≤ 0,3 μNm
		FORCE DE CHASSAGE PRESS-IN FORCE	
		< 25N.	

DIMENSIONS IN mm. - TOLERANCES IN μm.

PROCEDURE DE RETRAIT ET DE REMPLACEMENT  
DE LA TIGE DE MISE A L'HEURE  
PROCEDURE OF REMOVING AND REPLACING  
THE STEM OF THE MOVEMENT

1- RETIRER LA TIGE

- 1-1 TIRER LA TIGE EN POSITION DE MISE A L'HEURE
- 1-2 PRESSER LA TIRETTE CONTRE LA PLATINE AVEC UN OUTIL ET EN MEME TEMPS EXTRAIRE LA TIGE.

2- METTRE LA TIGE EN PLACE DANS LE MOUVEMENT

- 2-1 INTRODUIRE LA TIGE DROITE EN VEILLANT A CE QUE LE CARRE CORRESPONDE BIEN AU CARRÉ INTERIEUR DU PIGNON COULANT
- 2-2 CONTRÔLE DES FONCTIONS AVEC LA NOUVELLE TIGE.

1- STEM REMOVING

- 1-1 PULL THE STEM OUT TO HAND-SETTING POSITION
- 1-2 PRESS DOWN THE SETTING LEVER BY USING A TOOL, THEN PULL OUT THE STEM

2- SETTING OF THE STEM IN THE MOVEMENT

- 2-1 INTRODUCE THE STEM STRAIGHT IN THE MOVEMENT, BE SURE THAT THE SQUARE HEAD IS MATCHING THE SLIDING PINION SQUARE HOLE, THEN PUSH THE STEM COMPLETELY
- 2-2 CHECK THE FUNCTIONS WITH THE NEW STEM.

CETTE MÉTHODE DE RETRAIT ET DE REMPLACEMENT DE LA TIGE DE MISE A L'HEURE, ÉVITE AU PIGNON COULANT ET A LA BASCULE DE SE PLACER DANS UNE MAUVAISE POSITION.

THE ABOVE MENTIONED METHOD TO DIS-ASSEMBLE THE STEM AVOIDS THE SLIDING PINION AND YOKE TO BE OUT OF POSITION.

